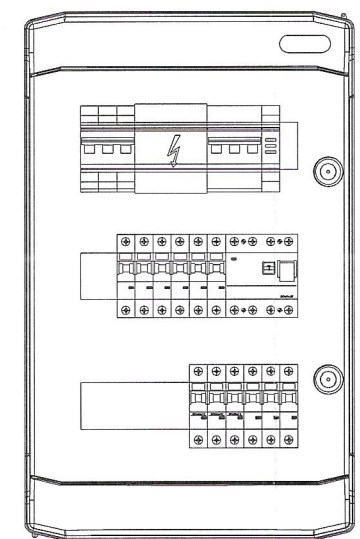


PROJ. ROZDZIELNICA RP
WIDOK

318mm

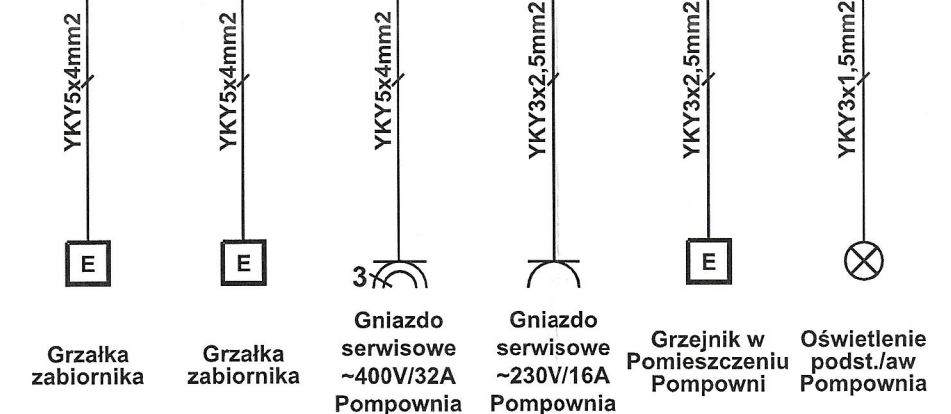
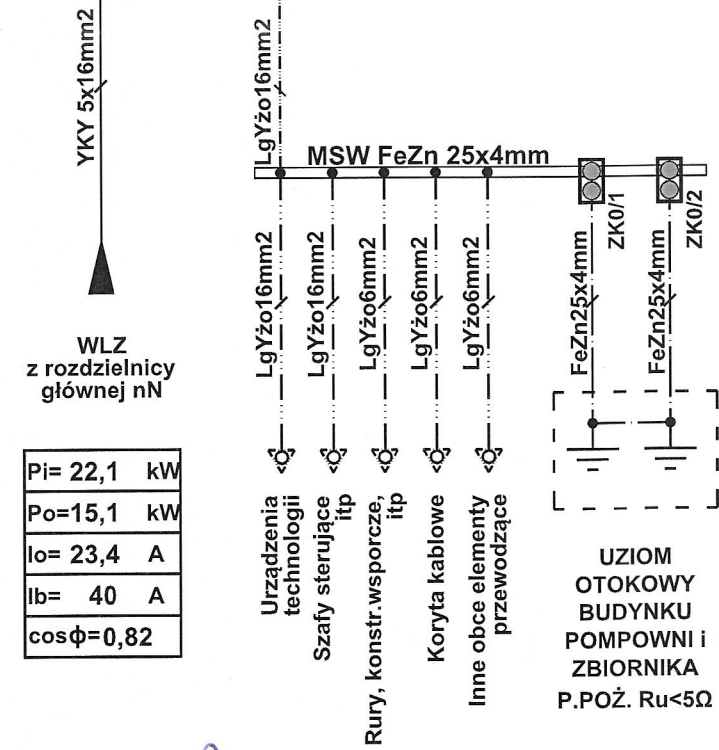


507mm

Charakterystyka obudowy:
Montaż: wisząca, natynkowy
Wielkość: 3x12mod
Stopień ochrony: IP65

- OPIS:**
1. Zasilanie wprowadzić od góry rozdzielnicy, odpływy wprowadzić od góry.
 2. Na zewnętrznej stronie drzwi obudowy umieścić nazwę rozdzielnicy.
 3. Na wewnętrznej stronie drzwi obudowy zainstalować kopertę formatu A4, w której umieścić schemat powykonawczy rozdzielnicy.

DOKUMENTACJA
POWYKONAWCZA





RP/1	RP/2	RP/3	RP/4	RP/5	RP/6
6,0	6,0	6,0	2,0	2,0	0,1
10,8	10,8	9,3	9,3	9,3	0,5
L1/L2/L3	L1/L2/L3	L1/L2/L3	L1	L2	L3

Pi= 22,1 kW
Po=15,1 kW
Io= 23,4 A
Ib= 40 A
cosφ=0,82

mgr inż. Paweł Garstka

do projektu...
bez og...
instalacji...
Nr ewid.: PDL/0132/PWOE/14

JEDNOSTKA PROJEKTOWA	JSPS PRACOWNIA PROJEKTOWA Warszawska 36 lok. U6, 15-077 Białystok NIP: 542-284-7684, REGON: 200-860-736 e-mail: biuro@jspm.com.pl gsm: 48 609 776 076 tel.: 48 857 332 613 fax: 48 857 332 613		
INWESTOR	Przedsiębiorstwo usług komunalnych sp. z o.o. 17-200 Hajnówka ul. Łowcza 4	NR RYS. PW-IE-06	
NAZWA OPRACOWANIA	PRZEBUDOWA ISTNIEJĄCEGO BUDYNKU MAGAZYNOWO-PRODUKCYJNO	DATA 20.04.2020	
ADRES INWESTYCJI	Zakład Zagospodarowania odpadów w Hajnówce 17-200 Hajnówka ul. Szosa Kleszczelowska 35	SKALA b.s.	
BRANŻA	ELEKTRYCZNA		
NAZWA RYSUNKU	Rozdzielnica pompowni RP. Schemat i widok		
Branża	Imię i nazwisko	Nr upraw.	Podpis
Elektryczna: Projektant:	mgr inż. Paweł Garstka	PDL/0132/PWOE/14	
Elektryczna: Sprawdzający:	mgr inż. Paweł Iwaniuk	POM/0185/P00E/08	